

#### RAZIONALE E OBIETTIVI

Il corso nasce dalla collaborazione tra neurologi e cardiologi che quotidianamente si interfacciano nella gestione di pazienti colpiti da eventi cerebro-vascolari o che presentano sintomi aspecifici il cui inquadramento diagnostico passa da un'imprescindibile gestione multidisciplinare, in cui neurologi e cardiologi pianificano dei percorsi diagnostici e terapeutici univoci.

L'intento sarà quello di condividere i punti di vista di diversi specialisti che si trovano spesso a confrontarsi per trovare l'iter diagnostico terapeutico più adeguato al paziente. L'obiettivo è quello di discutere insieme delle nostre esperienze, conoscenze ma anche i dubbi sulla gestione di questi pazienti in cui può risultare complesso stabilire il percorso più appropriato.

#### RESPONSABILI SCIENTIFICI:

Prof. Marco Barbanti  
Dott. Salvatore Zappulla

#### COMITATO SCIENTIFICO:

Francesco Paolo Scarlata  
Giulia Ferrigno  
Patrizia Laisa  
Michele Di Silvestro  
Giulia Laterra

#### DESTINATARI

Medici di medicina generale, cardiologi, neurologi, medici interni

#### SEDE

Università degli Studi di Enna Kore

#### DURATA

8 Ore

#### PATROCINI

Ordine dei Medici di Enna  
ASP 4 di Enna  
Università degli Studi di Enna "Kore"

**Corso Accreditato ecm**



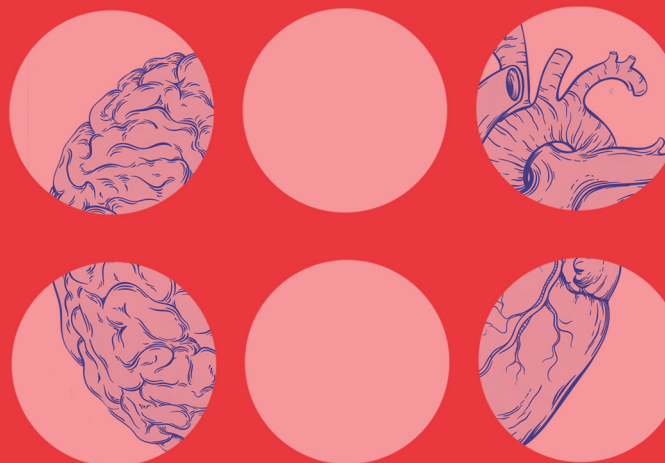
**scansiona e compila  
il form di registrazione**



UNIVERSITÀ  
DEGLI STUDI  
DI ENNA "KORE"



# CUORE E CERVELLO: UNA RELAZIONE INTRICATA



**31 MAGGIO 2024**

**SALA CONFERENZE  
PLESSO A  
UNIVERSITÀ KORE**

31 maggio 2024 - Sala Conferenze - Plesso A Università Kore

# CUORE E CERVELLO: UNA RELAZIONE INTRICATA

## Sessione 1: Stroke cardio-embolico: Di chi è la colpa? 9.00-9.50

**Anchorperson:** Salvatore Zappulla (Enna)

**Case presenter:** Giulia Ferrigno (Enna)

**Discussants:** Patrizia Laisa (Enna), Daniela Russo (Enna)

**Faculty:** Giulia Laterra (Enna)

1 min – Introduzione sessione S. Zappulla

5 min – Presentazione del caso clinico G. Ferrigno

5 min – Discussione caso

5 min - Cosa dice il cardiologo D. Russo

5 min - Cosa dice il neurologo P. Laisa

10 min - Che cosa dicono le evidenze G. Laterra

7 min- Continuazione del caso G. Ferrigno

10 min - Discussione

2 min - Messaggio chiave S. Zappulla

## Sessione 2: Stroke cardio-embolico: Quando i silenzi ingannano 9.50-10.40

**Anchorperson:** Marco Barbanti (Enna)

**Case presenter:** Marco Lo Presti (Enna)

**Discussants:** Luigi Grimaldi (Enna), Simona Guarino (Enna)

**Faculty:** Michele Di Silvestro (Enna)

1 min – Introduzione sessione M. Barbanti

5 min – Presentazione del caso clinico M. Lo Presti

5 min – Discussione caso

5 min - Cosa dice il neurologo L. Grimaldi

5 min - Cosa dice il cardiologo S. Guarino

10 min - Che cosa dicono le evidenze M. Di Silvestro

7 min - Continuazione del caso M. Lo Presti

10 min - Discussione

2 min - Messaggio chiave M. Barbanti

## Apertura del congresso e saluti 10.40-10.55

Renato Mancuso, Francesco Tomasello, Cataldo Salerno,

Mario Zappia, Roberta Malaguarnera, Marco Barbanti, Salvatore Zappulla

## Sessione 3: Letture magistrali 10.55-11.35

**Letture: La storia dell'ictus cerebri Rosa Musolino (20 minuti) 10.55-11.15**

Presenta: F. Tomasello

**Letture: Stato dell'arte delle strategie terapeutiche per la prevenzione dell'ictus cardioembolico C. Tamburino (20 minuti) 11.15-11.35**

Presenta: M. Barbanti

Coffee break 11.35-11.50

## Sessione 4: Perdita transitoria di coscienza: Chi ha spento la luce? 11.50-12.40

**Anchorperson:** Salvatore Zappulla (Enna)

**Case presenter:** Francesco Paolo Scarlata (Enna)

**Discussants:** Carmela Lo Pres (Enna), Raffaella Iudicello (Enna)

**Faculty:** Antonina Luca (Enna)

1 min – Introduzione sessione S. Zappulla

5 min – Presentazione del caso clinico F. Scarlata

5 min – Discussione caso

5 min - Cosa dice il neurologo C. Lo Pres

5 min - Cosa dice il cardiologo R. Iudicello

10 min - Che cosa dicono le evidenze A. Luca

7 min - Con nuazione del caso F. Scarlata

10 min - Discussione

2 min - Messaggio chiave S. Zappulla

## Sessione 5: Letture magistrali 12.40-13.10

15 min - Lettura: Ictus da malattia dei TSA R. Grimaldi

Presenta: Rosa Avarello

15 min - Lettura: Importanza del monitoraggio remoto e telemedicina nella prevenzione dell'ictus cerebrovascolare N. Nicosia

Presenta: Marco Barban

Pranzo 13.10-14.30

## Sessione 6 Letture: Stroke cardioembolico da FA: che dicono dalle sale? 14.30-15.10

**Moderatori:** Denise Todaro (Caltanissetta), Carmelo Battaglia (Enna)

**Relatori:** Sergio Con (Palermo), Antonio Micari (Messina)

**Discussant:** Giulia Laterra (Enna), Claudia Reddavid (Enna)

15 min: Nuove frontiere dell'ablazione della fibrillazione atriale S. Con

15 min: Nuove tecniche e dispositivi per la chiusura percutanea dell'auricola sinistra A. Micari

10 min: Discussione

## Sessione 7 Letture: Stroke Unit 15.10-16.00

**Moderatori:** Salvatore Zappulla (Enna), Luigi Grimadi (Cefalù)

**Relatori:** Francesco Scarlata (Enna), Antonio Caragliano (Caltanissetta), Francesco Pegreff (Enna)

**Discussant:** Noemi Rinaldi (Enna), Ilaria Gagliano (Nicosia)

10 min: Stroke unit: L'esperienza di Enna F. Scarlata

10 min: Ruolo della radiologia interventistica nel trattamento dell'ictus ischemico A. Caragliano

10 min: Stato dell'arte della riabilitazione post-ictus F. Pegreff

10 min: Discussione

## Sessione 8 Sincope: dal Pronto Soccorso al trattamento 16.00-16.40

**Moderatori:** Pietro Marano (Troina), Raffaella Iudicello (Enna)

**Relatori:** Rosario Bonanno (Enna), Patrizia Laisa (Enna), Valerio Giaimo (Enna)

**Discussant:** Mariangela Lodato (Enna), Simona Guarino (Enna)

10 min: Aritmie ischemiche e non solo V. Giaimo

10 min: Sincope cardioinibitoria e vasodepressiva: cosa possiamo fare? R. Bonanno

10 min: Sincope: Il punto di vista del neurologo P. Laisa

20 min : Discussione

Chiusura dei lavori e Compilazione questionario ECM

Marco Barban e Salvatore Zappulla