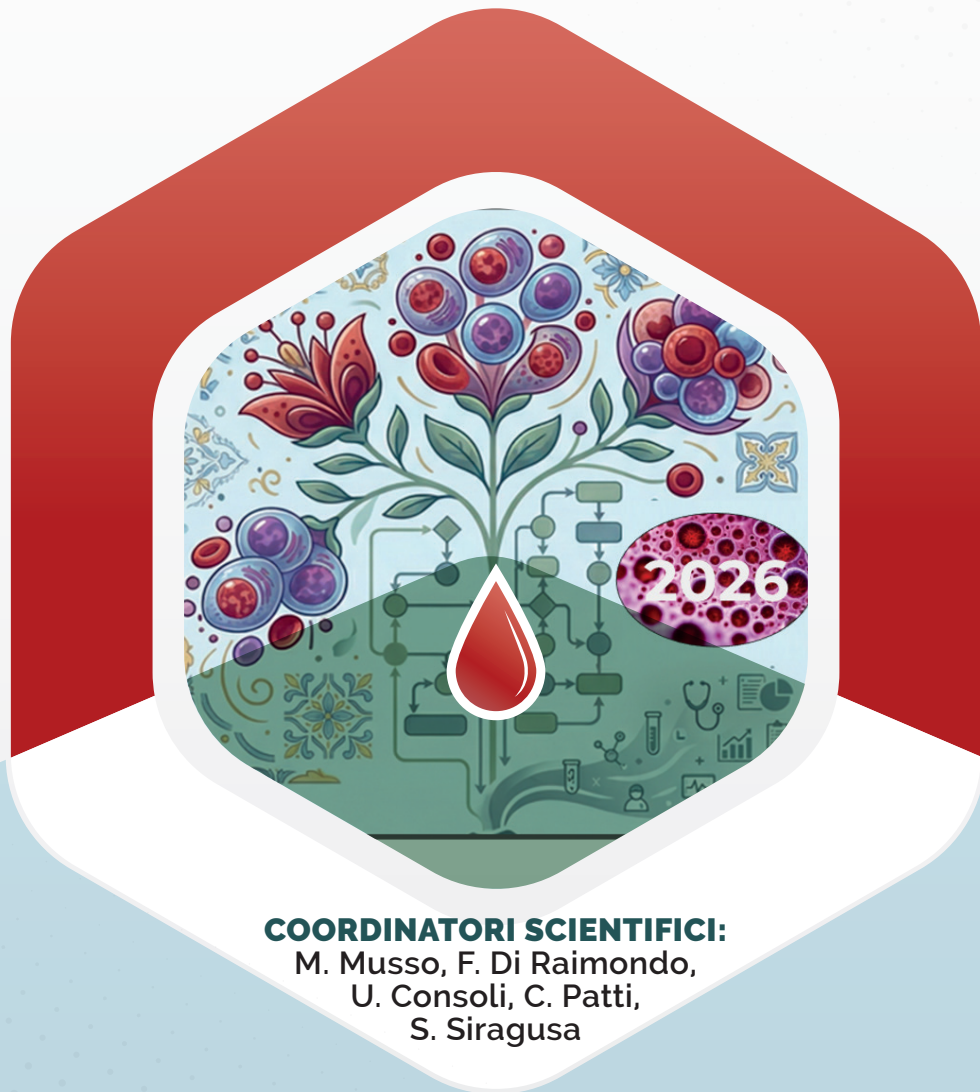


2° FOCUS ON HEMATOLOGY-SICILIA

EVENTO ISTITUZIONALE REGIONALE

Gestione Clinico Organizzativa in
«**MIELOMA MULTIPLA**»



COORDINATORI SCIENTIFICI:

M. Musso, F. Di Raimondo,
U. Consoli, C. Patti,
S. Siragusa

8 Luglio
2026

PALERMO
Sala Mattarella
ARS

Il Mieloma Multiplo rappresenta una patologia ematologica complessa caratterizzata da una significativa eterogeneità clinica e da un'evoluzione terapeutica particolarmente rapida negli ultimi anni. L'introduzione di nuove strategie terapeutiche ha modificato profondamente la storia naturale della malattia, migliorando in modo significativo la sopravvivenza dei pazienti e rendendo sempre più articolata la gestione clinica. Parallelamente ai progressi terapeutici, emerge la necessità di sviluppare modelli organizzativi in grado di garantire una presa in carico strutturata e multidisciplinare del paziente. La gestione del mieloma richiede infatti un approccio integrato che coinvolga diverse figure professionali e che permetta di affrontare non solo gli aspetti strettamente clinici della malattia, ma anche le problematiche assistenziali, organizzative e psicosociali. In questo contesto, la definizione di percorsi diagnostico-terapeutici assistenziali (PDTA), l'implementazione delle reti ematologiche regionali e l'integrazione tra ospedale e territorio assumono un ruolo fondamentale per garantire continuità assistenziale, appropriatezza terapeutica e accesso equo alle innovazioni. L'evento si propone di promuovere un confronto tra specialisti, decisori sanitari e rappresentanti delle istituzioni, con l'obiettivo di analizzare le principali criticità e opportunità nella gestione del paziente con mieloma e individuare modelli organizzativi efficaci e sostenibili.

OBIETTIVI DEL CORSO

L'incontro si propone di approfondire i principali aspetti clinici, terapeutici e organizzativi legati alla gestione del mieloma, con particolare attenzione:

- all'evoluzione degli strumenti diagnostici e terapeutici;
- alla gestione multidisciplinare del paziente;
- all'organizzazione dei percorsi assistenziali;
- all'integrazione tra ospedale e territorio;
- alla sostenibilità e all'appropriatezza delle scelte terapeutiche.

Attraverso il confronto tra esperti e rappresentanti delle istituzioni, l'evento mira a identificare strategie condivise per migliorare il percorso assistenziale e la qualità delle cure dedicate ai pazienti affetti da mieloma multiplo.

09:30 | 09:45 Apertura dei lavori - **M. Musso, F. Di Raimondo, U. Consoli, C. Patti, S. Siragusa**
Saluti istituzionali: *Presidente Assemblea Regionale Siciliana ARS,*
Presidente VI Commissione servizi Sociali e sanità ARS, Assessore alla Salute,
Direttore DASOE, Direttore Generale Programmazione Strategica, Presidente
Federsanità ANCI Sicilia

SESSIONE DI DISCUSSIONE CON GLI ESPERTI

09:45 | 12:15 **LA RETE EMATOLOGICA SICILIANA NEL PROCESSO DI TRASFORMAZIONE
DELLE CURE EMATOLOGICHE TRA INNOVAZIONE E SOSTENIBILITÀ**

PRESENTA: **M. Musso, F. di Raimondo**

MODERA: **Giornalista Scientifico**

- 30' – Il Paziente ematologico tra cronicità e sostenibilità delle cure
G. Giammanco, C. Patti, S. Siragusa, S. Campo, S. Giuffrida
- 30' – Il modello di gestione clinico organizzativo dell'ematologia e la visione multidisciplinare (GOME) psicologo, oculista, etc - **U. Consoli, V. Del Fabro, A. Marino, D. Mannina, R. Mure'**
- 10' – Storytelling del mieloma multiplo: (voice of the patient Garibaldi Nesima?)
- 30' – Il modello di presa in carico del paziente con mieloma multiplo, tra ospedale e territorio - **C. Conticello, S. Cabibbo, M. E. Mitra, V. Leone, A. Firenze**
- 30' – Il patient journey del paziente con mieloma: dalla diagnosi alla gestione delle recidive - **C. Botta, F. Bondi', F. Accardi, P. Amari, M. L. Furnari**
- 30' – Il pattern terapeutico per il trattamento del mieloma multiplo tra innovazione e appropriatezza di cura - **M. Carlisi, P. Cananzi, I. Uomo**

11:15 | 13:00 Contestualizzazione delle tematiche trattate

13:00 | 14:00 Pausa Pranzo

14:00 | 15:30 **L'IMPEGNO DELLA SANITÀ REGIONALE NELLA CREAZIONE DI UN MODELLO
DI CURE EMATOLOGICHE: ECCELLENTE, SOSTENIBILE E DI PROSSIMITÀ**

MODERA: **Giornalista Scientifico**

PARTECIPANO: **M. Musso, S. Siragusa, C. Patti, G. Scalzo, S. Campo,**
G. Giammanco, C. Russo, G. Toro, R. Scoglio, Presidente ARS VI commissione

15:30 | 15.45 Considerazioni finali, take home message e chiusura dell'incontro
M. Musso, F. Di Raimondo, U. Consoli, C. Patti, S. Siragusa

2° FOCUS ON HEMATOLOGY-SICILIA

EVENTO ISTITUZIONALE REGIONALE

Gestione Clinico Organizzativa in
«MIELOMA MULTIPLO»

REGISTRAZIONE ONLINE (OBBLIGATORIA)

PER REGISTRARTI

[CLICCA QUI](#)

oppure

INQUADRA IL QR CODE

